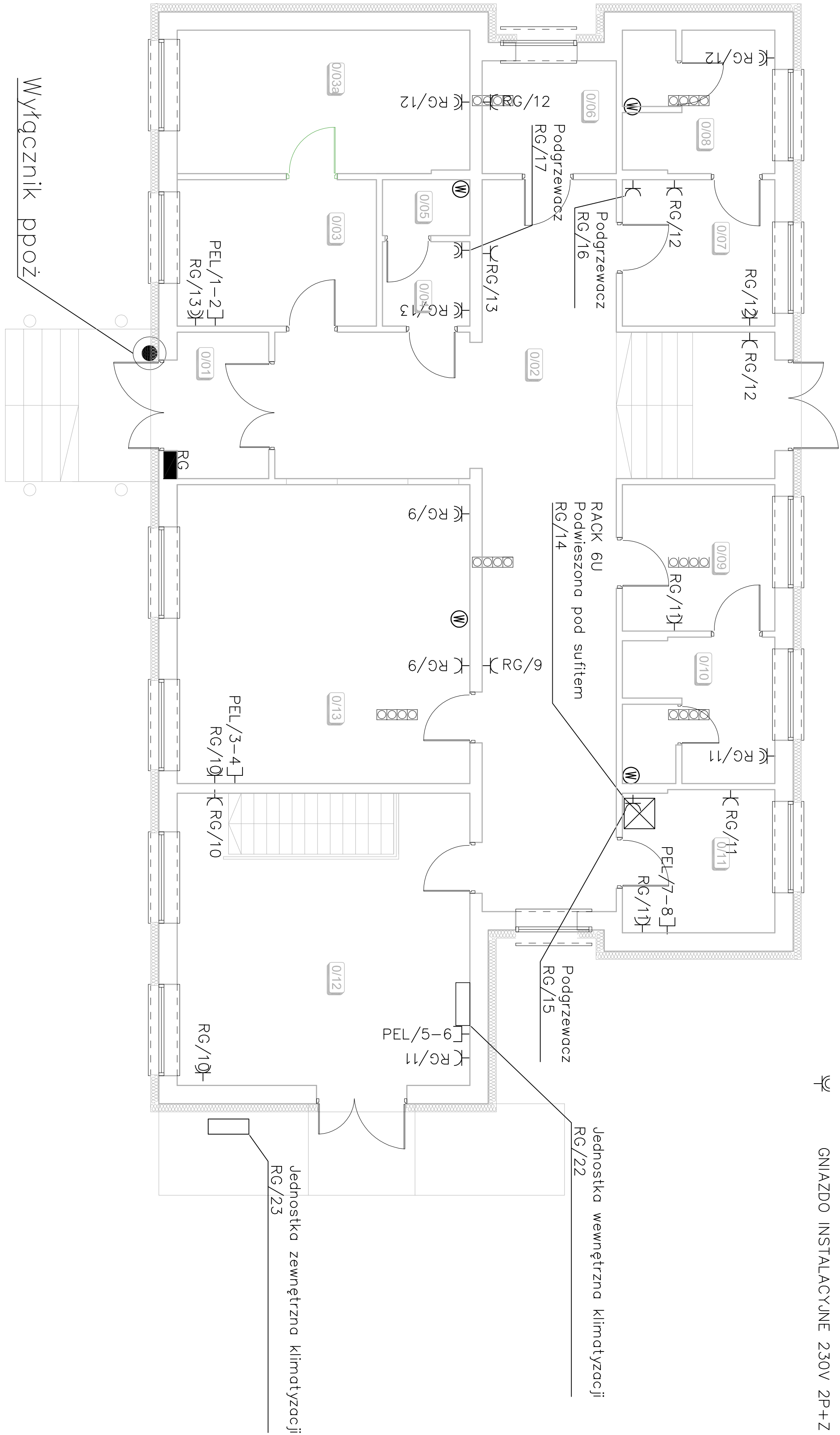


WYKONANIE INSTALACJI:

- 1. INSTALACJE ODBIORCZE WYKONAĆ W UKŁADZIE TN-S.
- 2. OCHRONA OD PORAŻEŃ PRZY DOTYKU POŚREDNIM-SAMOCZYNNIE WYŁĄCZENIE ZASILANIA I WYŁĄCZNIKI RÓŻNICOWOPRĄDOWE.
- 3. INSTALACJE WYKONAĆ W KORYTKACH KABLOWYCH NAD SUFITAMI PODWIESZONYMI
- ORAZ W BRUZDACH POD TYNKIEM; OSPRZĘT P/I
- 4. INSTALACJE GNIAZD WTYCZKOWYCH WYKONAĆ PRZEWODEM NZXH-J 3X2,5mm2.
- 5. WYSOKOŚĆ MONTAŻOWĄ GNIAZD WTYKOWYCH: - GN. WTYKOWE OGÓLNE W POMIESZCZENIACH h=1,5m
- 7. OZNACZENIE RG/1 OZNACZA OBWÓD NR.1 ROZDZIELNICY RG
- 8. GNIAZDA W POMIESZCZENIACH DO KTÓRYCH MAJĄ DOSTĘP DZIECI MUSZĄ BYĆ WYPOSAŻONE W SPECJALNE PRZESŁONY TORÓW PRĄDOWYCH.
- 8. OZNACZENIA OSPRZĘTU INSTALACYJNEGO:

LEGENDA:

- ☐ GNIAZDO INSTALACYJNE 230V 2P+Z
- ⚡ GNIAZDO INSTALACYJNE 230V 2P+Z WYKONANIE SZCZELNE



Rzut Parteru
Instalacja Siły i Gniazd Wtykowych

ZESTAWIENIE POWIERZCHNI	
NR	NAZWA POMIESZCZENIA
0/01	WIATROŁAP
0/02	KORYTARZ
0/03	POMIESZCZENIE SPRZEDAŻY
0/03a	POMIESZCZENIE POMOCNICZE
0/04	PRZEDSIONEK TOALETY MĘSKIEJ
0/05	TOALETA MĘSKA
0/06	MAGAZYN NARZĘDZI
0/07	SZATNIA
0/08	UMYWALNIA
0/09	SZATNIA
0/10	UMYWALNIA
0/11	POMIESZCZENIE SOCJALNE
0/12	SALA KSZTAŁCENIA PRAKTYCZNEGO
0/13	SALA DYDAKTYCZNA
0/14	WC DAMSKI/NIEPEŁNOSPRAWNI

PRZEDSIĘBIORSTWO PROJEKTOWO-BUDOWLANE "EKOBU" s.c.

Dmochin Drogii nr 89 B, 95-061 Dmochin

PRAĆOWNIA PROJEKTOWA:

93-312 Łódź, ul. Tuszyńska 155

EKOBU

PRZEDSIĘBIORSTWO PROJEKTOWO-BUDOWLANE "EKOBU" s.c.

Dmochin Drogii nr 89 B, 95-061 Dmochin

PRAĆOWNIA PROJEKTOWA:

93-312 Łódź, ul. Tuszyńska 155

" UTWÓR CHRONIONY PRAWEM AUTORSKIM - WSZELKIE PRAWA ZASTRZEŻONE "

PROJEKT:		PRZEBUDOWA OBIEKTU NA CENTRUM DYDAKTYCZNE PRZY ZESPOLE SZKÓŁ NR 1 W ALEKSANDROWIE KUJAWSKIM Z PRZEZNACZENIEM NA PRACOWNIE KSZTAŁCENIA PRAKTYCZNEGO	
LOKALIZACJA INWESTYCJI:		Zespół Szkół nr 1 w Aleksandrowie Kujawskim ul. Wyspiańskiego 4 87-700 Aleksandrów Kujawski dz. nr ew. 14/27, ark. mapy ewid. 18	
TYTUŁ RYSUNKU:		SKALA:	
Rzut Parteru Instalacja Siły i Gniazd Wtykowych		1:100	
		DATA: 07.2016 r.	
		BRANŻA:	Instalacje Elektryczne
		PROJEKTANT:	Janusz Bojanowski
		ASYSTENT PROJ.:	Przemysław Sił
SPRAWDZAJĄCY:	inż. Zbigniew Wojanowski	upr. bud. GP 11-8346-263/76 w specjalności instalacyjno - inżynierijnej w zakr. sieci elektrycznych (bez ograniczeń)	NR STRONY: En12
		PODPIS:	NR RYSUNKU: P/B
			E/02